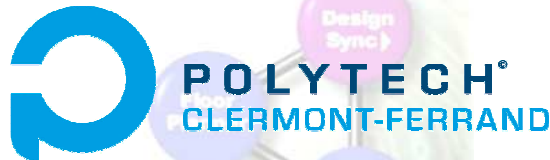

TUTORIEL CADENCE

Création d'une pastille



Réalisation : out
Fabrice BOUTERIGE et Benoît ISSARTEL

Board Design

Table des matières

Création d'une pastille

Ce document vous indique comment créer vous-même une pastille sous Cadence.
On appelle « **pastille** » les éléments d'une empreinte sur lesquels viennent se poser (pour les composants CMS) ou s'insérer (pour les composants traversant) les broches des composants.

Remarques, liens :

① Une bibliothèque de pastilles existe. Pour voir comment y accéder, reportez-vous au tutoriel des Informations Utiles.

Si la pastille dont vous avez besoin existe déjà, vous n'aurez donc pas à la créer vous-même.

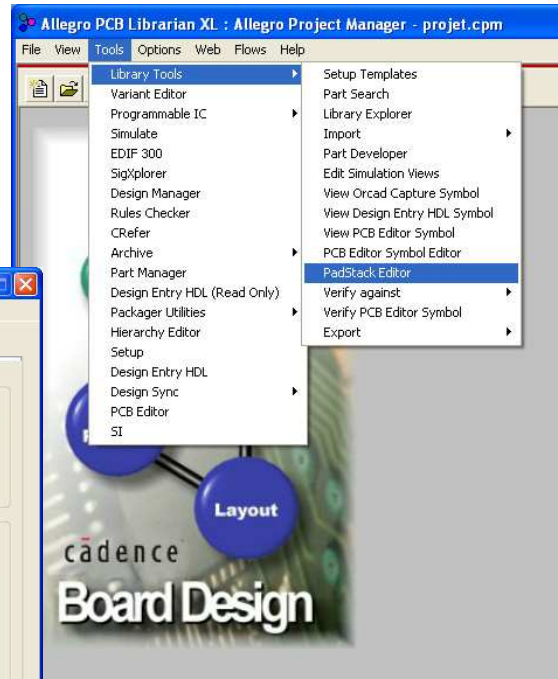
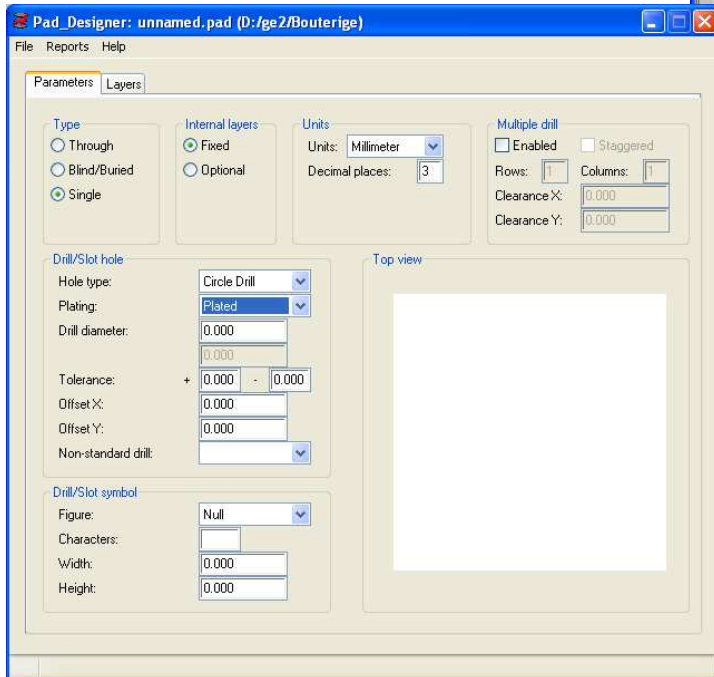
② Pour savoir comment choisir une pastille en fonction de la taille des broches du composant, reportez-vous au tutoriel des Informations Utiles.

Création d'une pastille

Voici la procédure à suivre pour créer une nouvelle pastille :

Aller dans
« Tools – Library Tools – Pad Stack Editor ».

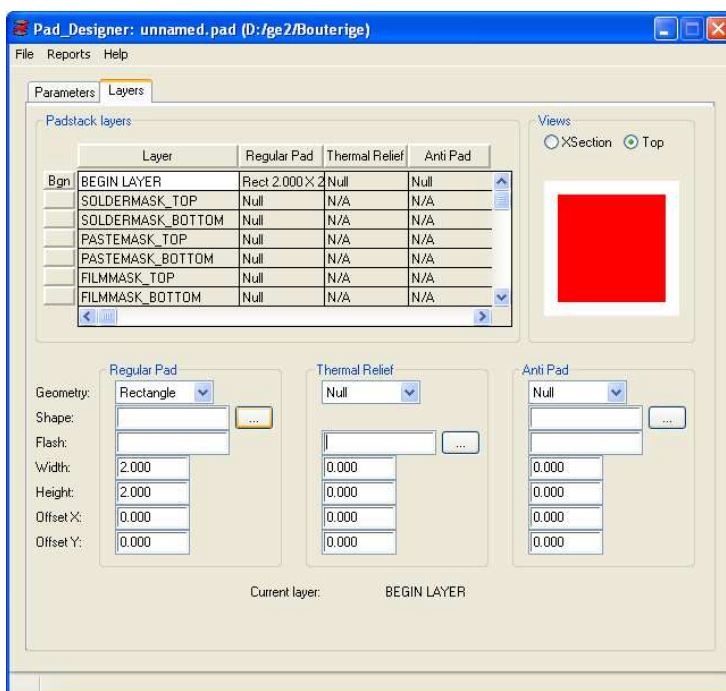
La fenêtre suivante apparaît :



Dans l'onglet « Paramètres », **choisir les caractéristiques de la pastille :**

- « type » : pastille traversante, simple face...
- « units » : choix de l'unité utilisée pour dimensionner les pastilles.
- « Drill/Slot hole » : dimensions du trou de la pastille.

Remarque : En cas de pastille CMS, inutile de donner les renseignements sur le trou de perçage puisqu'il n'y en a pas ! Logique !



Dans l'onglet « Layers » (couches), configurer la partie « Regular Pad » pour donner la forme et les dimensions de la pastille.

Enregistrer votre pastille dans le dossier
« D:\psd_data\librairies\etudiants\pcb »
contenant toutes les pastilles existantes en donnant un nom conforme aux autres pastilles. Pour cela, faire « Files – Save » et choisir l'emplacement et le nom du fichier .pad.